

ERFINDUNGEN FÜR DIE ZUKUNFT



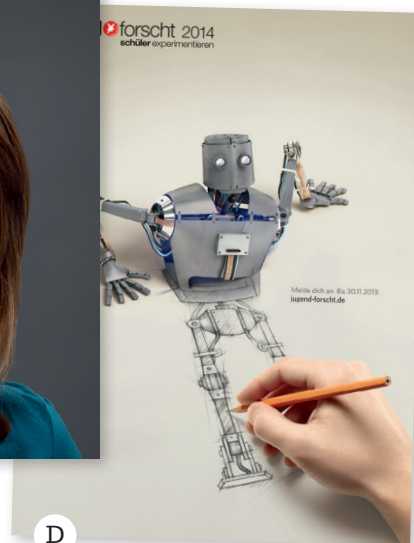
A



B



C



D

8 a. Seht die Plakate an. Ordnet die Slogans zu. Wofür werben die Plakate?

- Uns gefällt, was du im Kopf hast.
- Neues kommt von Neugier
- Deine Idee lässt dich nicht mehr los?
- Verwirkliche deine Idee.

1.11 b. Hör den Infotext. Was ist richtig? Wähl aus.

- | | | |
|---|---|-----------------------|
| 1. Den Wettbewerb „jugend forscht“ gibt es seit | 2. Man kann allein teilnehmen oder in Gruppen | 3. Der Wettbewerb hat |
| a. 1956. | a. bis zu 21 Personen. | a. vier |
| b. 1965. | b. bis zu 2 Personen. | b. sieben |
| c. 1865. | c. bis zu 3 Personen. | c. fünfzehn |
| | | Fachgebiete. |

9 Wer interessiert sich für Technik und Naturwissenschaften? Fragt einander.



Schlagt jemanden für den Wettbewerb vor.

- | | |
|--|--|
| • Interessierst du dich für Informatik? | • Bist du gut in Chemie / Physik / Biologie ...? |
| ○ Ja, aber ich möchte nicht ... | ○ ... |
| ■ Nein, ich interessiere mich für Literatur / Kunst / Sprachen / ... | • Möchtest du am Wettbewerb ... teilnehmen? |

... interessiert sich für ..., deshalb kann er/sie am ... teilnehmen.

... ist gut in ..., darum ...

10 a. Lies die Texte über die Schülererfindungen. Welche Überschrift passt? Wähl aus.  12

- | | |
|--------------------------------------|---|
| A Lernen mit einer App | D Einfach und sicher – der digitale Schulplaner |
| B Fahrräder geschickt transportieren | E Halterung für Skateboards |
| C Hilfe für taubblinde Menschen | F Mit diesem Handschuh friert man nicht |

1 Es gibt für alles eine App – warum nicht auch für den persönlichen Schulalltag? **Leon Erath, Florian Brandt** und **Gero Embser** aus Mönchengladbach programmierten einen digitalen Schulplaner für das Smartphone, der automatisch den jeweiligen Stundenplan anzeigt, an Hausaufgaben erinnert und die Website der Schule einbindet. Nur registrierte Benutzer haben Zugriff auf die App. Um die Funktionen und das Design weiter zu verbessern, wünschen sich die drei Jungforscher die Mitarbeit anderer Schüler und vor allem auch der Lehrer.

2 **Felicia Rensner** skatet leidenschaftlich gern, und sie fährt auch gern Fahrrad. Doch wie transportiert man ein Skateboard auf dem Fahrrad am geschicktesten? Die 17-jährige Schülerin des Luise-Henriette-Gymnasiums in Berlin-Tempelhof suchte nach einer Halterung und als sie keine fand, entwickelte sie gemeinsam mit vier Mitschülern einfach selbst eine – und damit auch eine Geschäftsidee. „Unser erster Prototyp ist gleich bei der ersten Testfahrt gebrochen“, erzählt Felicia. Prototyp Nummer fünf – eine diebstahlsichere Halterung – war dann der richtige und überzeugte die Jury des Wettbewerbs „Business at School“. Die Tempelhofer Schüler wurden Bundessieger.

3 **Gregor Sauer, Malte Brammerloh** und **Philipp Jagusch** entwickelten einen Vibrationshandschuh, der taubblinden Menschen dabei helfen soll, besser zu kommunizieren. Mit einem Smartphone oder Computer überträgt der Handschuh Wörter mithilfe von Vibrationen auf spezielle Punkte auf der Handfläche oder den Fingern. So kann der Nutzer seine Mitmenschen besser verstehen. Die drei Forscher erhielten für ihre Erfindung den dritten Preis im Fachgebiet Arbeitswelt.

b. Beschreibt die Erfindungen in einem Satz. Welche Erfindung gefällt euch am besten?



- Das ist eine Halterung, mit der man ...

11



PROJEKT a. Seht das Bild an. Beschreibt den Roboter.

b. Welche Geräte fehlen noch im Alltag?
Erfindet einen Gegenstand, eine Maschine oder ein Gerät.
Macht eine Skizze und beschreibt sie.



c. Präsentiert eure Erfindung.

Wir möchten euch ... vorstellen.
Das ist eine Maschine, mit der ...
Und so funktioniert sie: Wenn man den Knopf drückt, ...
Auf der rechten / linken Seite ist ein ...
Mit der Stoptaste kann man ...
Die Maschine hat auch ..., damit kann sie ...

DAS KANNST DU SCHON!

Orte beschreiben

Wien liegt an der Donau.
Deutschland grenzt im Norden an die Ostsee und die Nordsee.
Der Schwarzwald ist das größte Mittelgebirge.
Der Schwarzwald ist ein Gebirge, wo es viele Nadelbäume gibt.

etwas erklären

- Der Kompass ist ein Gerät, mit dem man den Weg finden kann.
- Die Pflanze hat Blätter, an denen die Wassertropfen abrollen.
- Wenn man die Taste drückt, schaltet man die Maschine ein.

